

## Beyincikte Ortaya Çıkan Değişimler



Beyincik vücudun hareket ve denge merkezidir.

Bağımlılık yapıcı maddelerin beyincikteki en açık etkisi denge kaybıdır.

**Denge kaybolur**



**Kişi sık sık düşer**



**Kullanıcı ayakta durmakta ya da yürümekte zorlanır**

**Madde kullanan kişilerde sık sık beden yaralanmaları görülür.**

## Madde Bağımlılığının İnsan Bedeni Üzerindeki Etkileri



Korku ve Öfke

Hafızanın Erimesi

Döküntü ve Sivilceler

Kırılganlıklar

Cilt Yaşlanması

Kontrol Kaybı

Akciğer Hastalıkları

Ağız ve Gırtlak Kanseri

Diş Çürümesi

Kalp Krizi

Ölümcül Yavaşlama

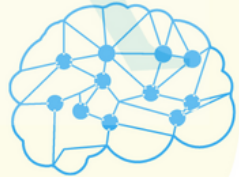
Nefes Darlığı

## MADDE BAĞIMLILIĞI Beynimizi Nasıl Değiştirir?



**Bağımlılık yapıcı maddeler gençlerin beynini yetişkinlere göre çok daha fazla etkilemektedir.**

Madde bağımlılığı, vücudun bir ya da birden çok işlevini olumsuz yönde etkileyen maddelerin kullanılması, bu maddelerden zarar görülmesine rağmen bu maddelerin kullanımının bırakılmamasıdır.



Araştırmalar bağımlılık yapıcı maddeleri geliştirmekte olan beyne verdiği zararın kısa süreli değil, **kalıcı** olabileceğini göstermektedir.

## Temporal Lobda Ortaya Çıkan Değişimler



Temporal lob, yüzler, mekânlar gibi karmaşık uyarıların işlendiği ve söylenmek istenen kelimelerin organize edildiği yerdir.

Hafızamızda yeni anıların şekillenmesine olanak sağlar.

**Madde kullanımı sonrası geçici hafıza kaybı yaşanır**



**Hafıza zayıflar**

**Kısa süreli bellekten uzun süreli belleğe bilgi aktarımını karıştırır**

**Kişinin ertesi gün kişinin ne yaptığını ya da ne söylediğini hatırlamamasına neden olur**

## Frontal (ön) Lobda ortaya çıkan değişimler



Madde, bilinçli düşünmeden ve hareketlerden sorumlu olan Frontal Lobu etkiler.

Madde kullanan kişi ölçsüzce hareket eder.

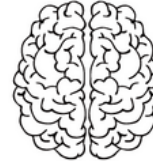
**Beyin yavaşlar**

**Konsantrasyon durur**

**Kişi doğru karar veremez**

**Duyularını kontrol edemez**

**Dürtülerini kontrol edemez**



## Hipotalamusta Ortaya Çıkan Değişimler



Hipotalamus, beyin hormon üretebilen özelleşmiş bir bölgedir.

Bağımlılık yapıcı maddeler, beyin böbreklere suyu emmesini söyleyen hormonu üretmesini engeller.

Bu, daha fazla suyun atık olarak kaybedilmesi anlamına gelir.

**Beyin için uygun olan suyun azalması kullanıcıyı susuz bırakır.**

**Bu durum ertesi gün yaşanabilecek baş ve vücut ağrılarının da sebebidir.**