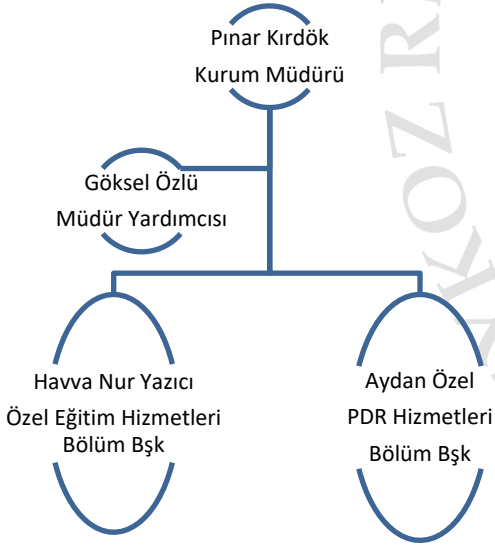
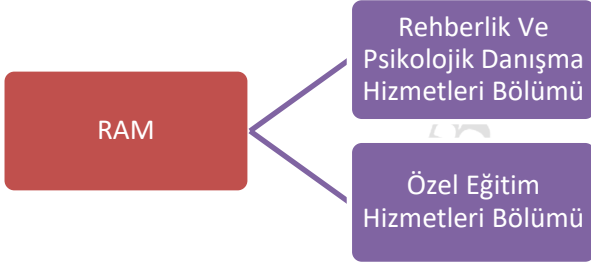


## REHBERLİK ARAŞTIRMA MERKEZİ (RAM) TANITIM BROŞÜRÜ

Rehberlik ve araştırma merkezleri;

- Devlete bağlıdır.
- İki bölümden oluşur; rehberlik ve psikolojik danışma hizmetleri ile özel eğitim hizmetleri olmak üzere.



**Beykoz RAM Teşkilat Şeması**

### **Rehberlik ve psikolojik danışma hizmetleri bölümü;**

- ✓ okul rehberlik ve psikolojik danışma,
- ✓ psikososyal destek,
- ✓ bireysel ve grupla psikolojik danışma görevlerini yerine getirir.
- ✓ Kısaca; seminerler, bülten çalışmaları gibi tüm rehberlik iş-işlemleriyle ve psikolojik danışmalarla ilgilenir.

### **Özel eğitim hizmetleri bölümü;**

- ✓ eğitsel değerlendirme ve tanılama,
- ✓ özel yetenekli bireylerin tanınması ve izleme ile araştırma geliştirme hizmet alanlarındaki görevlerini yerine getirir.
- ✓ Kısaca; kaynaştırma, özel eğitim sınıfı, destek eğitim gibi özel gereksinimli çocukların tüm iş ve işlemleri ile ilgilenir.

\*Her iki bölüm de; yıllık çalışma planını hazırlar, eğitim-öğretim yılı boyunca uygular.

\*Ayrıca her bölüm eğitim-öğretim yılında en az bir araştırma yapar. Araştırma sonuçlarını raporlaştırarak Bakanlığa gönderir.

### **Rehberlik Ve Psikolojik Danışma Hizmetleri Bölümü**

- Okul rehberlik ve psikolojik danışma programının hazırlanmasında müşavirlik eder. Programları inceleyip, geri bildirim verir.
- Eğitim kurumlarını ziyaret ederek müşavirlik hizmeti sunar.



- Rehber öğretmen/psikolojik danışmanı bulunmayan eğitim kurumlarında genel ve yerel hedeflere yönelik çalışmalar gerçekleştirir.
- Eğitim kurumlarının talep ve ihtiyaçları doğrultusunda öğrencilere, ailelere, öğretmenlere yönelik eğitim etkinlikleri düzenler. Rehberlik hizmetlerine ilişkin broşür, bülten, dergi, kitapçık gibi yayınlar hazırlar.
- Psikolojik danışmanlar ile toplantılar yapar.
- Bağımlılıkla mücadele kapsamında çalışmalar yürütür.
- Yıl sonunda rehberlik ve psikolojik danışma servislerinin çalışmalarını değerlendirir.
- Her yıl okullardan ulaştırılan risk altındaki öğrencilere ait verileri birleştirerek bölge risk haritasını oluşturur.
- Psikososyal destek hizmetlerine yönelik grup rehberlik etkinlikleri ve psikoeğitim programları uygular.
- Tarama ve tanılama amacıyla psikolojik ölçme araçlarını kullanır, sonuçlarını değerlendirir ve özel eğitim hizmetleri bölümüne bilgi verir.

- Kariyer danışmanlığı hizmeti sunar. Tercih dönemlerinde tercih danışmanlığı hizmeti verir.
- Bireyin kendini keşfetmesi, bilişsel, duygusal ve davranışsal düzeyde güçlendirilmesi amacıyla ruh sağlığı danışmanlığı hizmeti ve gerekli aile danışmanlığı hizmeti sunar.



- Psikolojik danışmanların bilgi ve becerilerini arttırmaya yönelik bilimsel etkinlikler düzenler.

### Özel Eğitim Hizmetleri Bölümü

- Eğitsel değerlendirme ve tanılama hizmetlerinden yararlanmak üzere RAM'a başvuran ya da yönlendirilen bireylere; randevu verir, dosya açar ve gerekli hizmetleri sunar.
- Özel eğitim değerlendirme kuruluna ilişkin görev ve sorumluluklarını yerine getirir.
- Destek eğitim önerilen bireylerin, engel türü ve derecesine, gelişim özelliklerine uygun eğitim planını hazırlar ve sonuçlarını değerlendirir.



- Eğitsel değerlendirme ve tanılaması yapılan bireye ait dosyanın sonuçlandırılması için gerekli tüm iş ve işlemlerin tamamlanmasını sağlar.
- Özel yetenekli bireylerin tanınması kapsamında başvuran bireyler için gerekli işlemleri yürütür. Okullara müşavirlik hizmeti sunar.
- Sorumluluk bölgesindeki eğitim kurumlarında açılmış olan özel eğitim sınıflarında ve destek eğitim odalarında yapılan çalışmalarını izlemek için il ve ilçe özel eğitim hizmetleri kurulu ile gerekli çalışmaları yapar.
- Özel eğitim ihtiyacı olan öğrencilerin öğretmenlerine ve velilerine yönelik eğitim etkinlikleri düzenler.
- Özel eğitim hizmetlerine ilişkin oluşturulan yayınları paylaşır.
- Özel eğitim öğretmenlerinin mesleki gelişimini desteklemek amacıyla müşavirlik hizmeti verir.
- İhtiyaç doğrultusunda, öğretmenlere, ailelere ve bireylere görev alanı ile ilgili konularda seminer, konferans, atölye çalışması, panel gibi faaliyetler düzenler.



# BEYKOZ REHBERLİK VE ARAŞTIRMA MERKEZİ

RAM TANITIM EL BROŞÜRÜ

EKİM. 2022



0216 465 41 55



0216 424 03 33



@beykozram

Web sitesi; <https://beykozram.meb.k12.tr/>

Hazırlayan:

**Psikolojik Danışman Aydan ÖZEL**